



RONDEELHOF

BOUWNUMMER

48

2/1 KAPWONING

2/1-KAPWONING MET DWARSKAP,
HOGE TOPGEVEL EN AANGEBOUWDE GARAGE.

Een zeer royale 2/1-kapwoning die door de dwarskap met topgevel extra ruim is op de 2e Verdieping. Daarbij heeft de woning aan de buitenzijde een eigentijdse uitstraling door haar wit gekeimde metselwerk en brede overstekken. Op de begane grond voorzien van een woning brede woonkamer en een open keuken aan de tuinzijde van de woning. Aan de woning grenst een stenen garage. Op de 1e Verdieping zijn 3 ruime slaapkamers aanwezig en een luxe badkamer. De zolderverdieping is nu één grote open ruimte die vrij ingedeeld kan worden met meerdere (slaap)kamers en wasruimte. De woning is gelegen aan het einde van de "Rondeelhof", een doodlopende woonstraat. De achtertuin op het zonnige zuidwesten grenst aan achterzijde aan een breed water.



BUITEN
GEWOON
WONEN
FASE 3

wonenoplangerakzuid.nl

Plattegronden

2/1 KAPWONING

BOUWNUMMER 48

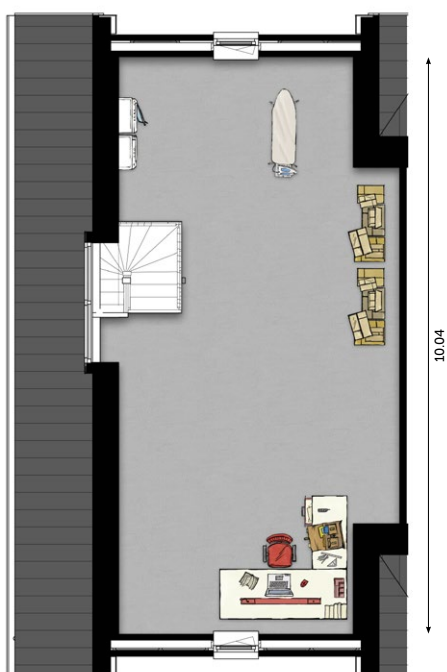


BEGANE GROND



1^E VERDIEPING

De verkoopstukken zijn te downloaden op www.wonenoplangerakzuid.nl



2^E VERDIEPING

Kenmerken

- Woonoppervlakte 178 m² (inclusief berging)
- Inhoud 683 m³
- Kavel van 295 m²
- Beukmaat 5,95 m¹
- Woonkamer 31 m²
- Open keuken 16 m²
- Berging van 17 m²
- Op de 1e Verdieping 3 ruime slaapkamers van circa 19, 10 en 10 m²
- Badkamer van circa 8 m² met douche, wastafel en toilet (ligbad optioneel)
- Inclusief sanitair en tegelwerk
- Exclusief keuken
- Vrij indeelbare zolder van circa 45 m², met mogelijkheid voor extra (slaap)kamers en wasruimte
- Standaard met dakkapel aan de zijkant
- Ruime parkeergelegenheid op eigen terrein
- Zonnige achtertuin op het zuidwesten, gelegen aan een breed water
- Gasloos
- Standaard voorzien van warmtepomp, zonnepanelen en vloerverwarming begane grond en 1e Verdieping