



RONDEELHOF

BOUWNUMMERS

53-55

TUSSENWONING

**RIJWONING MET BERGING AAN ACHTERZIJDE
EN DIEPE ACHTERTUIN.**

Deze rijwoningen zijn gelegen aan het Rondeelhof. Het is een royale en traditioneel ingedeelde eengezinswoning met op de begane grond een woning brede woonkamer van 5,10 m breed en een open keuken aan de voorzijde van de woning. Op de 1e Verdieping zijn 3 slaapkamers en badkamer aanwezig. De zolderverdieping met dakraam aan de achterzijde is vrij indeelbaar met mogelijkheid voor het realiseren van extra (slaap)kamers. Standaard ingedeeld als een open ruimte met opstelling wasmachine en droger. De woning is aan de achterzijde voorzien van een achterom en een diepe tuin op het oosten.



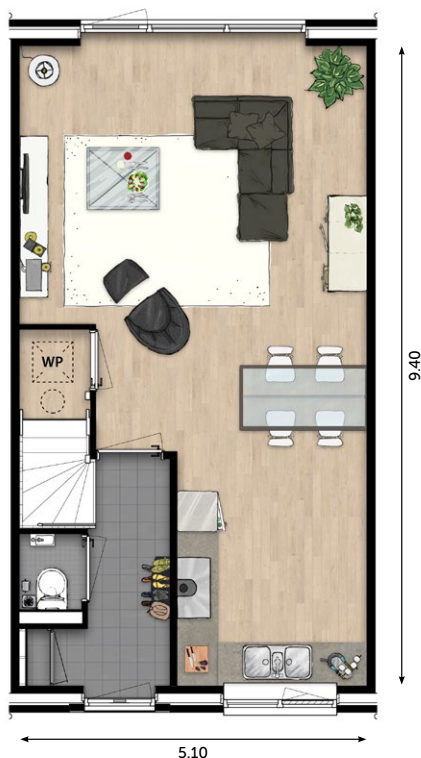
BUITEN
GEWOON
WONEN
FASE 3

wonenoplangerakzuid.nl

Plattegronden

TUSSENWONING

BOUWNUMMER 53 54 55



BEGANE GROND



1^E VERDIEPING



2^E VERDIEPING

De verkoopstukken zijn te downloaden op www.wonenoplangerakzuid.nl

Kenmerken

- Woonoppervlakte 126 m²
- Inhoud 454 m³
- Kavel van 142 m²
- Woonkamer van 28 m²
- Open keuken van 10 m²
- Op de 1e Verdieping 3 slaapkamers van 15, 12 en 8 m²
- Vrij indeelbare zolder van circa 26 m²
- Badkamer met douche, wastafel en toilet
- Inclusief sanitair en tegelwerk
- Exclusief keuken
- Achtertuin op het oosten
- Voorzien van achterom
- Berging in de achtertuin
- Gasloos
- Standaard voorzien van warmtepomp, zonnepanelen en comfortabele vloerverwarming op de begane grond en 1e Verdieping