



RONDEELHOF

BOUWNUMMER

56

## HOEKWONING

**RIANTE HOEKWONING OP RUIM KAVEL, FRAAI GELEGEN AAN HET WATER EN MET FRANS BALKON AAN VOORZIJDE.**

Deze riante hoekwoning is gelegen aan het Rondeelhof en heeft een fraaie robuuste uitstraling, mede door de dwarskap met topgevel en stijlvolle detailleringen zoals 'de makelaar' in de kap. Optioneel is er aan de zijgevel een erker mogelijk, waardoor je meer uitzicht en beleving naar buiten hebt over de naastgelegen groenstrook en waterpartij. Het is een meer dan royale woning met op de begane grond een woning brede woonkamer van 5,10 m breed en een open keuken aan de voorzijde van de woning. Verder is deze woning langer uitgevoerd dan de naastgelegen woningen. Op de 1e Verdieping zijn 3 slaapkamers aanwezig en de badkamer. Daarbij is een slaapkamer aan de voorzijde voorzien van een frans balkon. De zolderverdieping is meer dan riant door de dwarskap met topgevel. Op dit moment is de zolder één grote open ruimte en biedt de ruimte voor nog eens 1 of 2 slaapkamers en wasruimte. De woning is aan de achterzijde voorzien van een achterom en een diepe tuin op het oosten. Daarbij heb je bij deze woning het voordeel van een hoekwoning en daardoor de beschikking over een zijtuin met mogelijkheid om achterom te komen vanaf de voorzijde.



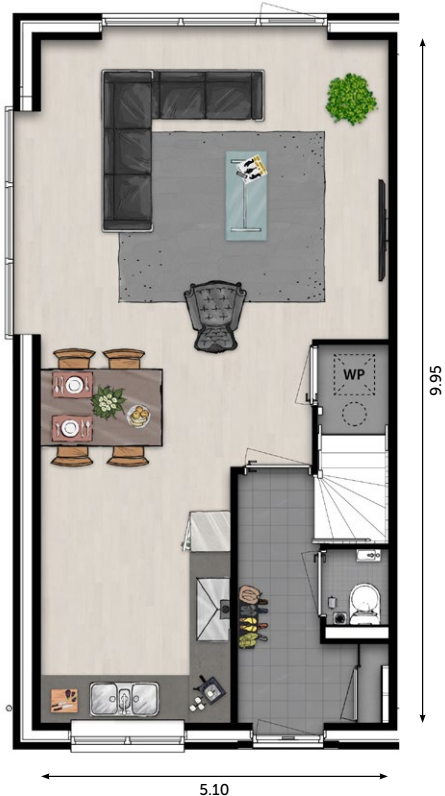
BUITEN  
GEWOON  
WONEN  
FASE 3

[wonenoplangerakzuid.nl](https://wonenoplangerakzuid.nl)

# Plattegronden

HOEK WONING

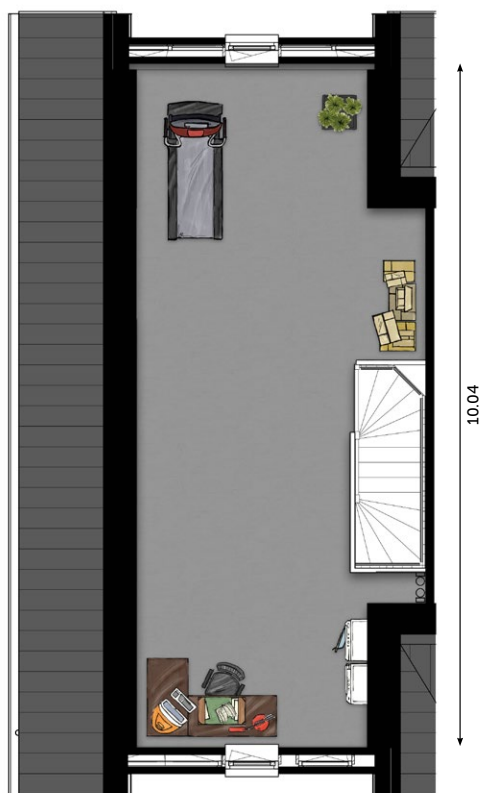
BOUWNUMMER 56



BEGANE GROND



1E VERDIEPING



2E VERDIEPING

De verkoopstukken zijn te downloaden op [www.wonenoplangerakzuid.nl](http://www.wonenoplangerakzuid.nl)

## Kenmerken

- Woonoppervlakte 142 m<sup>2</sup>
- Inhoud 532 m<sup>3</sup>
- Kavel van 185 m<sup>2</sup>
- Woonkamer van 30 m<sup>2</sup> (inclusief optie erker = 36m<sup>2</sup>)
- Open keuken van 11 m<sup>2</sup>
- Op de 1e Verdieping 3 slaapkamers van 16, 13 en 9 m<sup>2</sup>
- Standaard voorzien van frans balkon bij de slaapkamer aan de voorzijde
- Vrij indeelbare zolder van maar liefst 36 m<sup>2</sup>
- Grote zolder door dwarskap met topgevel
- Badkamer met douche, wastafel en toilet
- Inclusief sanitair en tegelwerk
- Exclusief keuken
- Optie erker
- Achtertuin op het oosten
- Grote zijtuin door hoekkavel
- Vrij gelegen aan groenstrook en zicht op waterpartij
- Voorzien van achterom
- Berging in de achtertuin
- Gasloos
- Standaard voorzien van warmtepomp, zonnepanelen en vloerverwarming begane grond en 1e Verdieping