



KANTEELHOF

BOUWNUMMER

58

2/1 KAPWONING

2/1-KAPWONING MET DWARSKAP, TOPGEVEL, DAKKAPEL EN AANGEBOUWDE STENEN BERGING.

Een royale 2/1-kapwoning die door de dwarskap met topgevel én dakkapel aanzienlijk groter is op de 2e Verdieping. Daarbij geeft het de woning aan de buitenzijde een fraaie, robuuste uitstraling. Gelegen op een rustig wooneiland grenst de kavel met de achtertuin direct aan water. Op de begane grond een uitermate goede U-indeling, met een woonkamer van maar liefst 35 m² en een woonkeuken van zo'n 8 m². Op de 1e Verdieping zijn er 3 ruime slaapkamers en een riante badkamer. De zolderverdieping is nu één grote open ruimte die vrij ingedeeld kan worden met meerdere (slaap)kamers en wasruimte. De woning heeft ruime parkeergelegenheid op eigen terrein.



BUITEN
GEWOON
WONEN
FASE 3

wonenoplangerakzuid.nl

Plattegronden

2/1 KAPWONING

BOUWNUMMER 58

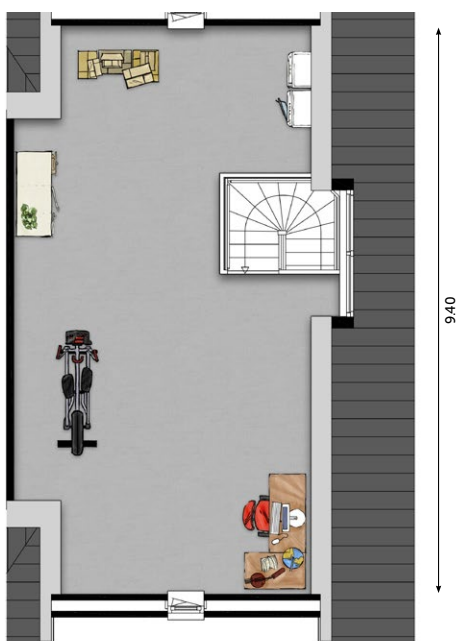


BEGANE GROND



1^E VERDIEPING

De verkoopstukken zijn te downloaden op www.wonenoplangerakzuid.nl



2^E VERDIEPING

Kenmerken

- Woonoppervlakte 170 m² (inclusief berging)
- Inhoud 655 m³
- Kavel van 289 m²
- Beukmaat 5,68 m¹
- Woonkamer 35 m²
- Keuken 8 m²
- Garage van 18 m²
- Op de 1e Verdieping 3 ruime slaapkamers van circa 18, 10 en 9 m²
- Badkamer van circa 7 m² met douche, wastafel en toilet (ligbad optioneel)
- Inclusief sanitair en tegelwerk
- Exclusief keuken
- Vrij indeelbare zolder van circa 46 m², met mogelijkheid voor extra (slaap)kamers en wasruimte
- Zolder is extra ruim door de dwarskap met topgevel en standaard dakkapel
- Ruime parkeergelegenheid op eigen terrein
- Aan de achterzijde gelegen aan het water
- Gasloos
- Standaard voorzien van warmtepomp, zonnepanelen en vloerverwarming begane grond en 1e Verdieping